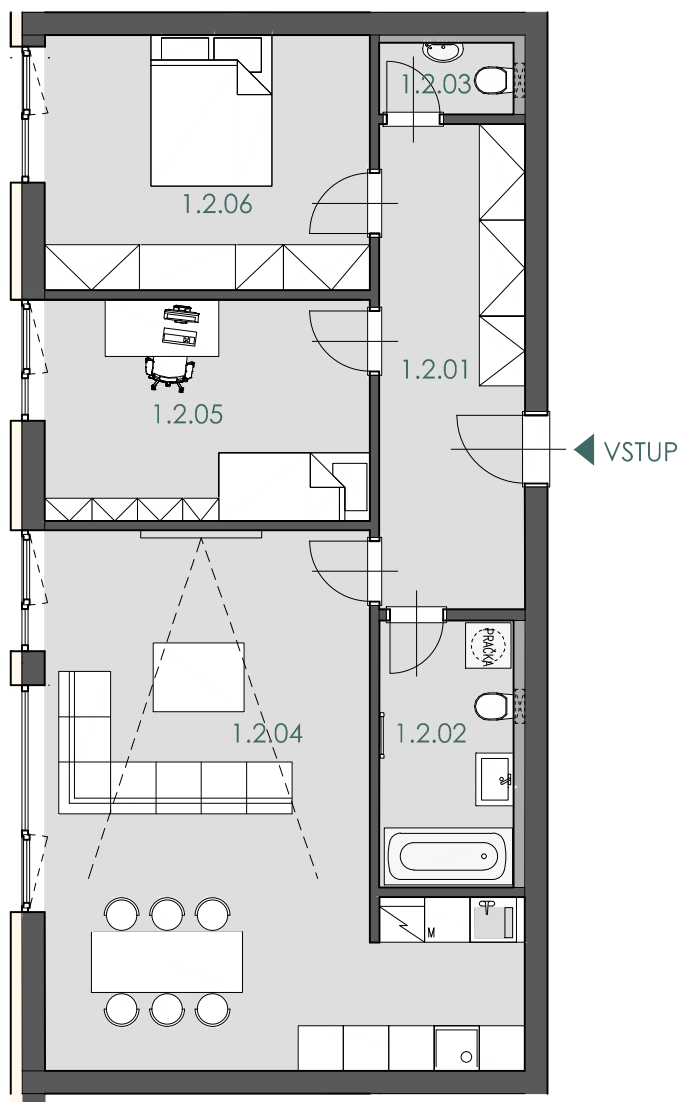
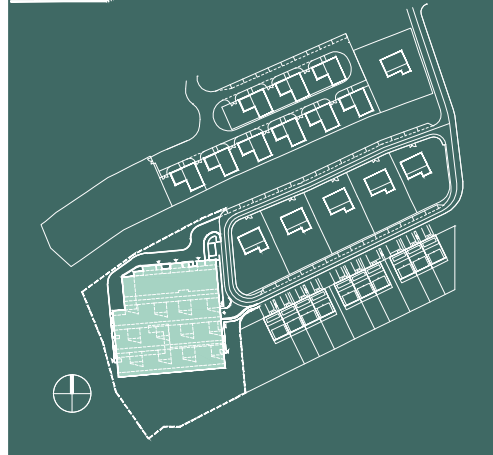
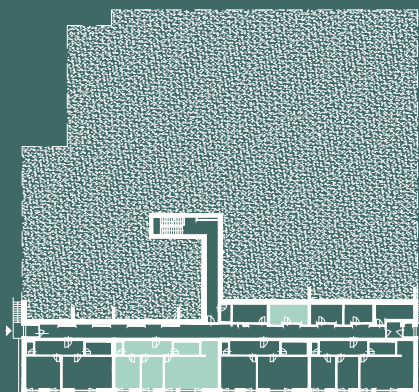


# TERASOVÝ BYTOVÝ DŮM MOKRÁ-HORÁKOV



BYT 1.2  
PODLAŽÍ 1.NP  
BYT 3 + KK 87,0 m<sup>2</sup>

OZN.	MÍSTNOST	PLOCHA
1.2.01	CHODBA	12,36 m <sup>2</sup>
1.2.02	KOUPELNA	6,27 m <sup>2</sup>
1.2.03	WC	1,69 m <sup>2</sup>
1.2.04	OBÝVACÍ POKOJ + KUCHYŇ	35,38 m <sup>2</sup>
1.2.05	POKOJ	12,57 m <sup>2</sup>
1.2.06	LOŽNICE	14,51 m <sup>2</sup>
	PLOCHA PŘÍČEK	4,20 m <sup>2</sup>
	<b>PLOCHA BYTU</b>	<b>82,78 m<sup>2</sup></b>
	<b>PODLAHOVÁ PLOCHA BYTU</b>	<b>86,98 m<sup>2</sup></b>
	KÓJE	13,65 m <sup>2</sup>
	<b>PLOCHA CELKEM</b>	<b>100,63 m<sup>2</sup></b>



**ZIPP REAL, a.s.**

[www.zippbrno.cz](http://www.zippbrno.cz)  
e-mail: [dvorak@zippbrno.cz](mailto:dvorak@zippbrno.cz)  
mobil: +420 602 543 394

## UPOZORNĚNÍ:

Plochy jednotlivých místností jsou pouze orientační. Vybavení zařízení v plánech bytů (kuchyňská linka, nábytek) není součástí dodávky. Rozsah dodávky je specifikován ve standardu.

Způsob výpočtu podlahové plochy bytu v jednotce - podlahová plocha ve smyslu nařízení vlády č. 366/2013 Sb. - podlahovou plochu bytu v jednotce tvoří půdorysná plocha všech místností bytu včetně půdorysné plochy všech svislých nosných i nenosných konstrukcí uvnitř bytu, jako jsou stěny, sloupky, plíže a obdobné svislé konstrukce. Půdorysná plocha je vymezena vnitřním licem svislých konstrukcí ohraničujících byt včetně povrchových úprav. Započítává se také podlahová plocha zakrytá zabudovanými předměty, jako jsou zejména skříně, vany a jiné zařízení předem v bytě.