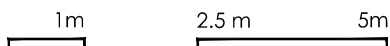
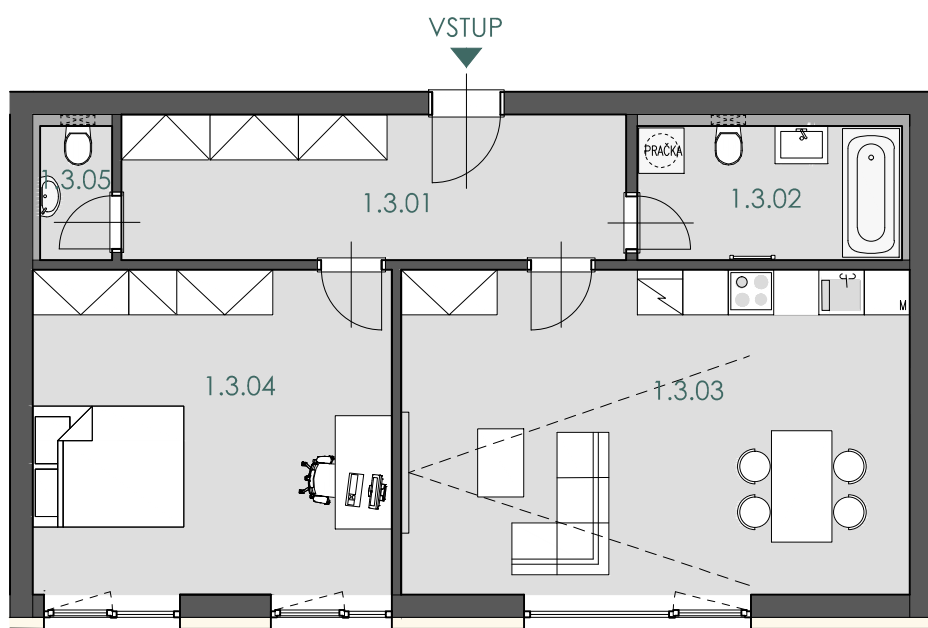


# TERASOVÝ BYTOVÝ DŮM MOKRÁ-HORÁKOV

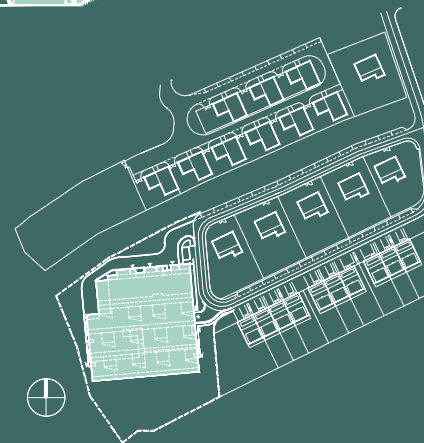
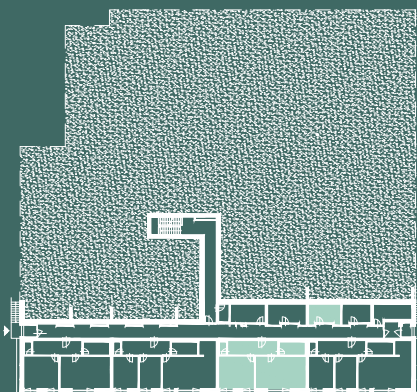


#### UPOZORNĚNÍ:

Plochy jednotlivých místností jsou pouze orientační. Vyobrazené zařízení v plánech bytů (kuchyňská linka, nábytek) není součástí dodávky. Rozsah dodávky je specifikován ve standardu.  
Způsob výpočtu podlahové plochy bytu v jednotce - podlahová plocha ve smyslu nařízení vlády č. 366/2013 Sb. - podlahovou plochu bytu v jednotce tvoří půdorysná plocha všech místností bytu včetně půdorysné plochy všech svislých nosných i nenosných konstrukcí uvnitř bytu, jako jsou stěny, sloupy, pilíře a obodabné svislé konstrukce. Půdorysná plocha je vymezena vnitřním licem svislých konstrukcí ohraničujících byt včetně povrchových úprav. Započítává se také podlahová plocha zakrytá zabudovanými předměty, jako jsou zejména skříně, vany a jiné zařízení předměty ve vnitřní ploše bytu.

BYT 1.3  
PODLAŽÍ 1.NP  
BYT 2 + KK 73,7 m<sup>2</sup>

OZN.	MÍSTNOST	PLOCHA
1.3.01	CHODBA	12,84 m <sup>2</sup>
1.3.02	KOUPELNA	6,21 m <sup>2</sup>
1.3.03	OBÝVACÍ POKOJ + KUCHYŇ	28,92 m <sup>2</sup>
1.3.04	LOŽNICE	20,42 m <sup>2</sup>
1.3.05	WC	1,69 m <sup>2</sup>
	PLOCHA PŘÍČEK	3,58 m <sup>2</sup>
	<b>PLOCHA BYTU</b>	<b>70,08 m<sup>2</sup></b>
	<b>PODLAHOVÁ PLOCHA BYTU</b>	<b>73,66 m<sup>2</sup></b>
	KÓJE	11,43 m <sup>2</sup>
	<b>PLOCHA CELKEM</b>	<b>85,09 m<sup>2</sup></b>



**ZIPP REAL, a.s.**

www.zipprbrno.cz  
e-mail: dvorak@zipprbrno.cz  
mobil: +420 602 543 394