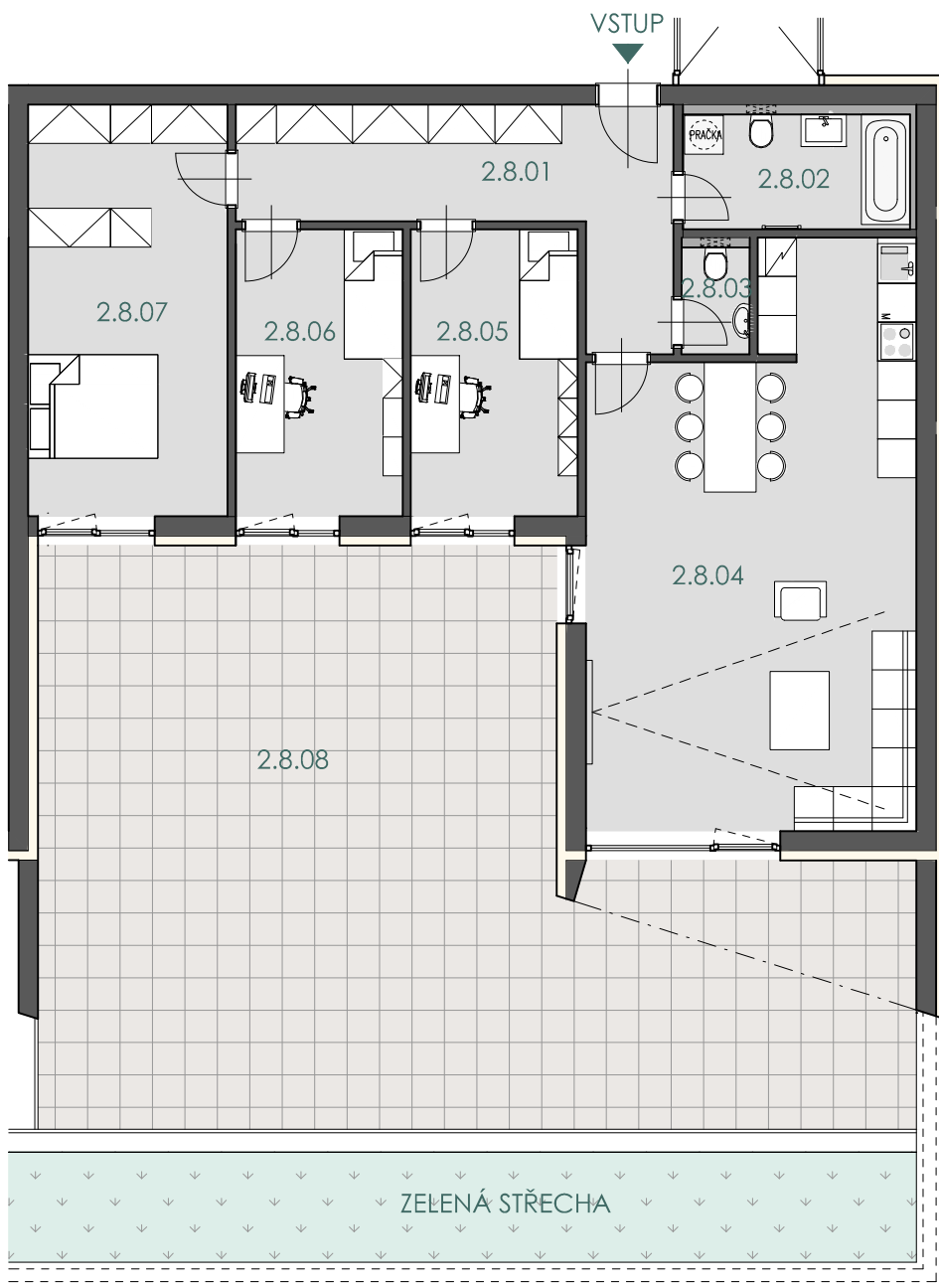
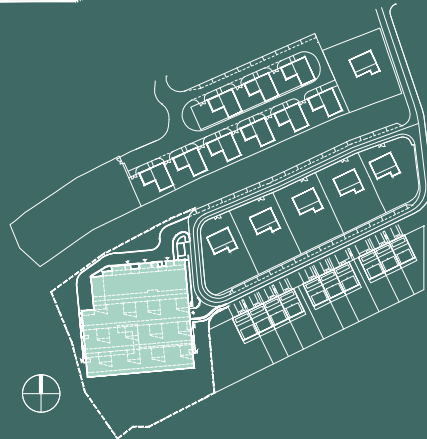
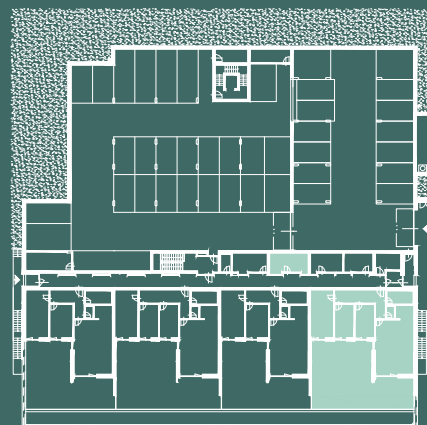


TERASOVÝ BYTOVÝ DŮM MOKRÁ-HORÁKOV



BYT **2.8**
 PODLAŽÍ **2. NP**
 BYT 4 + KK **111,8 m²**

OZN.	MÍSTNOST	PLOCHA
2.8.01	CHODBA	14,92 m ²
2.8.02	KOUPELNA	6,21 m ²
2.8.03	WC	1,73 m ²
2.8.04	OBÝVACÍ POKOJ + KUCHYŇ	41,50 m ²
2.8.05	POKOJ	11,39 m ²
2.8.06	POKOJ	11,39 m ²
2.8.07	LOŽNICE	19,53 m ²
	PLOCHA PŘÍČEK	5,08 m ²
	PLOCHA BYTU	106,67 m²
	PODLAHOVÁ PLOCHA BYTU	111,75 m²
2.8.08	TERASA	94,77 m ²
	KÓJE	9,75 m ²
	PLOCHA CELKEM	216,27 m²



1m 2.5m 5m



UPOZORNĚNÍ:

Plochy jednotlivých místností jsou pouze orientační. Vyobrazené zařízení v plánech bytů (kuchyňská linka, nábytek) není součástí dodávky. Rozsah dodávky je specifikován ve standardu.
 Způsob výpočtu podlahové plochy bytu v jednotce - podlahová plocha ve smyslu nařízení vlády č. 366/2013 Sb. - podlahovou plochu bytu v jednotce tvoří půdorysná plocha všech místností bytu včetně půdorysné plochy všech svislých nosných i nenosných konstrukcí uvnitř bytu, jako jsou stěny, sloupy, pilíře a obdobné svislé konstrukce. Půdorysná plocha je vymezena vnitřním licem svislých konstrukcí ohraničujících byt včetně povrchových úprav. Započítává se také podlahová plocha zakrytá zabudovanými předměty, jako jsou zejména skříňe, vany a jiné zařízení předměty ve vnitřní ploše bytu.

ZIPP REAL, a.s.

www.zippbrno.cz
 e-mail: dvorak@zippbrno.cz
 mobil: +420 602 543 394