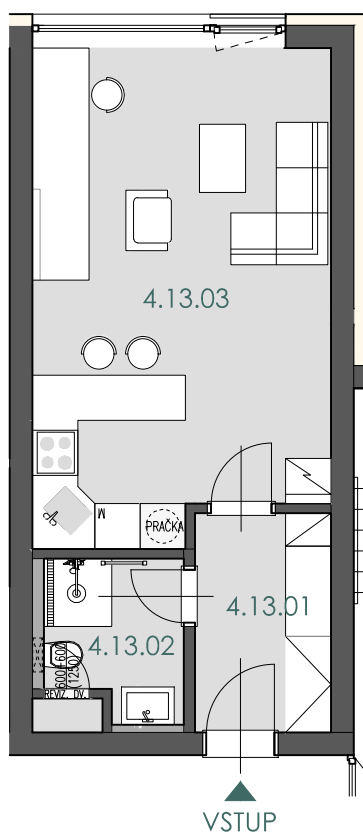
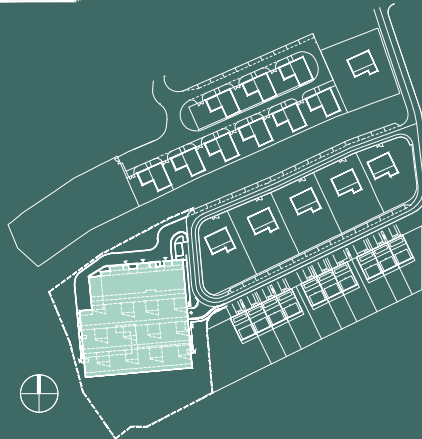
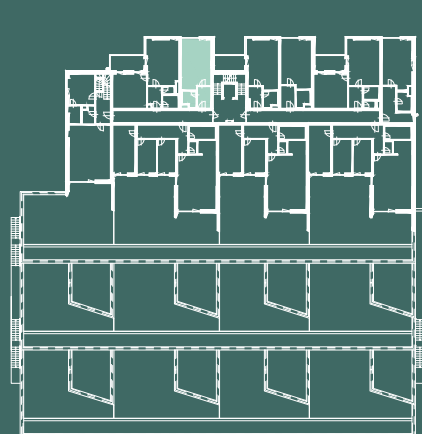


TERASOVÝ BYTOVÝ DŮM MOKRÁ-HORÁKOV



ATELIÉR	4.13
PODLAŽÍ	4. NP
ATELIÉR 1 + KK	35,1 m ²

OZN.	MÍSTNOST	PLOCHA
4.13.01	CHODBA	5,22 m ²
4.13.02	KOUPELNA	3,64 m ²
4.13.03	OBÝVACÍ POKOJ + KUCHYŇ	25,01 m ²
	PLOCHA PŘÍČEK	1,26 m ²
	PLOCHA BYTU	33,87 m²
	PODLAHOVÁ PLOCHA BYTU	35,13 m²
	KÓJE	9,03 m ²
	PLOCHA CELKEM	44,16 m²



1m 2.5 m 5m



UPOZORNĚNÍ:

Plochy jednotlivých místností jsou pouze orientační. Vyobrazené zařízení v plánech bytů (kuchyňská linka, nábytek) není součástí dodávky. Rozsah dodávky je specifikován ve standardu.

Způsob výpočtu podlahové plochy bytu v jednotce - podlahová plocha ve smyslu nařízení vlády č. 366/2013 Sb. - podlahovou plochu bytu v jednotce tvoří půdorysná plocha všech místností bytu včetně půdorysné plochy všech svislých nosných i nenosných konstrukcí uvnitř bytu, jako jsou stěny, sloupy, pilíře a obdobné svislé konstrukce. Půdorysná plocha je vymezena vnitřním licem svislých konstrukcí ohraničujících byt včetně povrchových úprav. Započítává se také podlahová plocha zakrytá zabudovanými předměty, jako jsou zejména skříně, vany a jiné zařízení předměty ve vnitřní ploše bytu.

ZIPP REAL, a.s.

www.zippbrno.cz

e-mail: dvorak@zippbrno.cz

mobil: +420 602 543 394