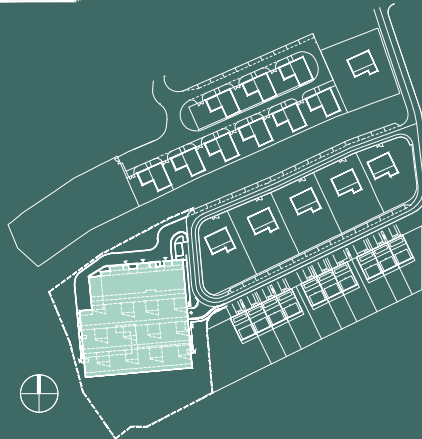
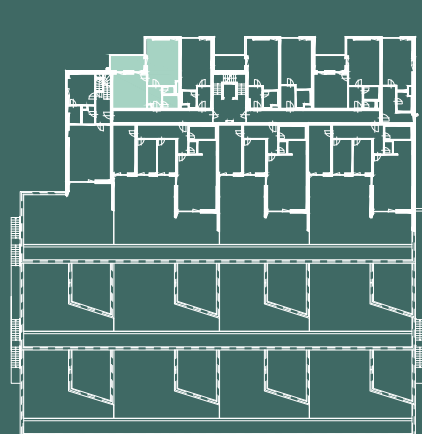
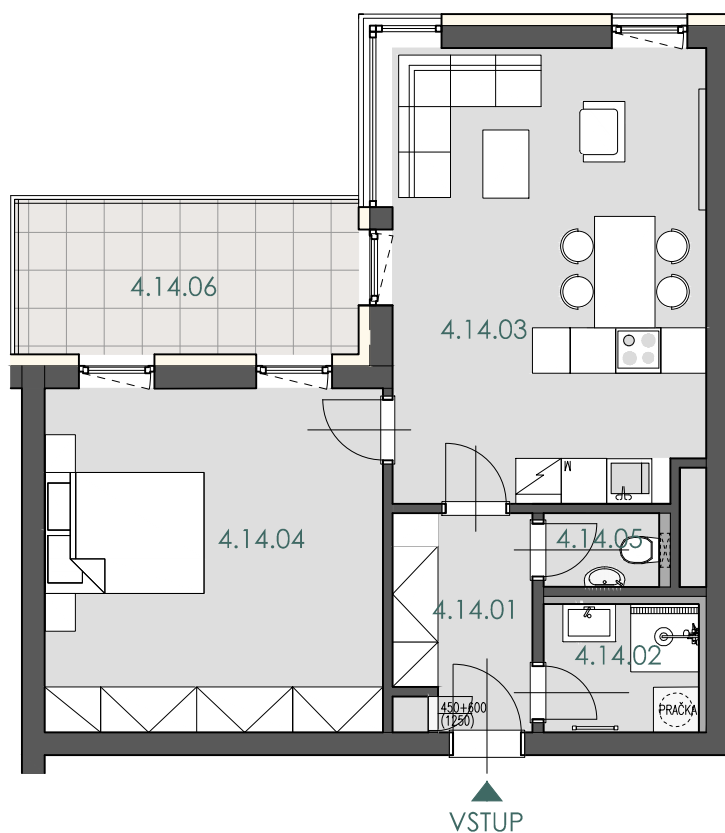


# TERASOVÝ BYTOVÝ DŮM MOKRÁ-HORÁKOV



BYT 4.14  
 PODLAŽÍ 4. NP  
 BYT 2 + KK 57,2 m<sup>2</sup>

| OZN.    | MÍSTNOST                     | PLOCHA                     |
|---------|------------------------------|----------------------------|
| 4.14.01 | CHODBA                       | 5,01 m <sup>2</sup>        |
| 4.14.02 | KOUPELNA                     | 3,48 m <sup>2</sup>        |
| 4.14.03 | OBÝVACÍ POKOJ + KUCHYŇ       | 24,72 m <sup>2</sup>       |
| 4.14.04 | LOŽNICE                      | 20,36 m <sup>2</sup>       |
| 4.14.05 | WC                           | 1,49 m <sup>2</sup>        |
|         | PLOCHA PŘÍČEK                | 2,12 m <sup>2</sup>        |
|         | <b>PLOCHA BYTU</b>           | <b>55,06 m<sup>2</sup></b> |
|         | <b>PODLAHOVÁ PLOCHA BYTU</b> | <b>57,18 m<sup>2</sup></b> |
| 4.14.06 | LODŽIE                       | 9,33 m <sup>2</sup>        |
|         | KÓJE                         | 8,08 m <sup>2</sup>        |
|         | <b>PLOCHA CELKEM</b>         | <b>74,59 m<sup>2</sup></b> |



1m 2.5m 5m



#### UPOZORNĚNÍ:

Plochy jednotlivých místností jsou pouze orientační. Vyrobené zařízení v plánech bytů (kuchyňská linka, nábytek) není součástí dodávky. Rozsah dodávky je specifikován ve standardu.  
 Způsob výpočtu podlahové plochy bytu v jednotce - podlahová plocha ve smyslu nařízení vlády č. 366/2013 Sb. - podlahovou plochu bytu v jednotce tvoří půdorysná plocha všech místností bytu včetně půdorysné plochy všech svislých nosných i nenosných konstrukcí uvnitř bytu, jako jsou stěny, sloupy, pilíře a obodbné svislé konstrukce. Půdorysná plocha je vymezena vnitřním licem svislých konstrukcí ohraničujících byt včetně povrchových úprav. Započítává se také podlahová plocha zakrytá zabudovanými předměty, jako jsou zejména skříňe, vany a jiné zařízení předměty ve vnitřní ploše bytu.

**ZIPP REAL, a.s.**

www.zippbbrno.cz  
 e-mail: dvorak@zippbbrno.cz  
 mobil: +420 602 543 394