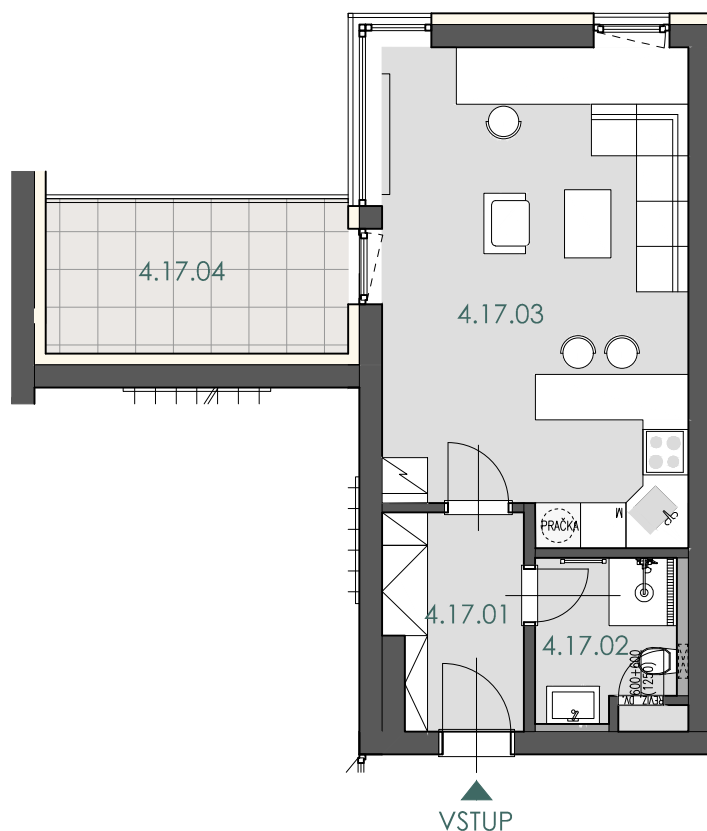
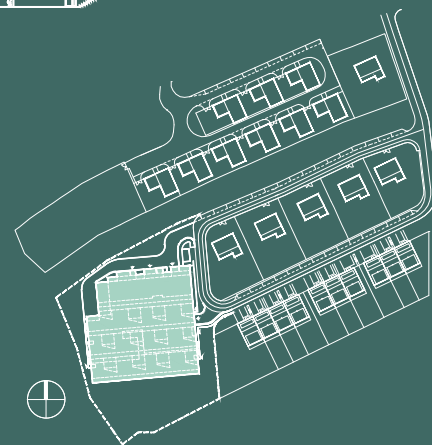
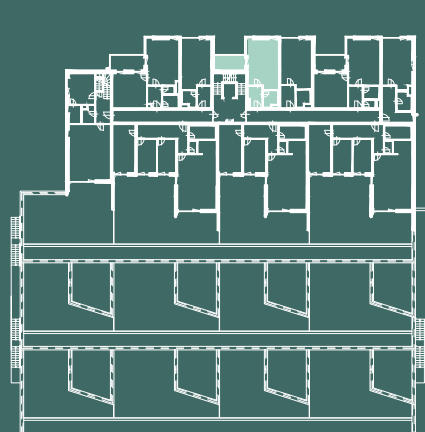


# TERASOVÝ BYTOVÝ DŮM MOKRÁ-HORÁKOV



BYT 4.17  
 PODLAŽÍ 4.NP  
 BYT 1 + KK 35,8 m<sup>2</sup>

OZN.	MÍSTNOST	PLOCHA
4.17.01	CHODBA	5,06 m <sup>2</sup>
4.17.02	KOUPELNA	3,79 m <sup>2</sup>
4.17.03	OBÝVACÍ POKOJ + KUCHYŇ	25,61 m <sup>2</sup>
	PLOCHA PŘÍČEK	1,30 m <sup>2</sup>
	<b>PLOCHA BYTU</b>	<b>34,46 m<sup>2</sup></b>
	<b>PODLAHOVÁ PLOCHA BYTU</b>	<b>35,76 m<sup>2</sup></b>
4.17.04	LODŽIE	8,20 m <sup>2</sup>
	KÓJE	8,50 m <sup>2</sup>
	<b>PLOCHA CELKEM</b>	<b>52,46 m<sup>2</sup></b>



#### UPOZORNĚNÍ:

Plachy jednotlivých místností jsou pouze orientační. Vyobrazené zařízení v plánech bytů (kuchyňská linka, nábytek) není součástí dodávky. Rozsah dodávky je specifikován ve standardu.

Způsob výpočtu podlahové plochy bytu v jednotce - podlahová plocha ve smyslu nařízení vlády č. 366/2013 Sb. - podlahovou plochu bytu v jednotce tvoří půdorysná plocha všech místností bytu včetně půdorysné plochy všech svislých nosných i nenosných konstrukcí uvnitř bytu, jako jsou stěny, sloupy, pilíře a obdobné svislé konstrukce. Půdorysná plocha je vymezena vnějším lícem svislých konstrukcí ohraničujících byt včetně povrchových úprav. Započítává se také podlahová plocha zakrytá zabudovanými předměty, jako jsou zejména skříně, vany a jiné zařizovací předměty ve vnitřní ploše bytu.

## ZIPP REAL, a.s.

www.zippbrno.cz  
 e-mail: [dvorak@zippbrno.cz](mailto:dvorak@zippbrno.cz)  
 mobil: +420 602 543 394