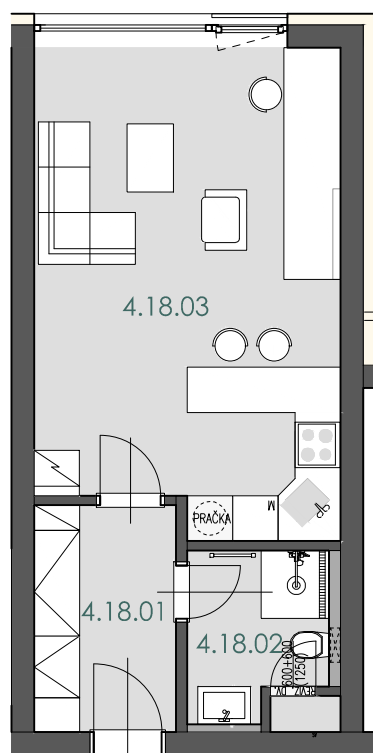


TERASOVÝ BYTOVÝ DŮM MOKRÁ-HORÁKOV

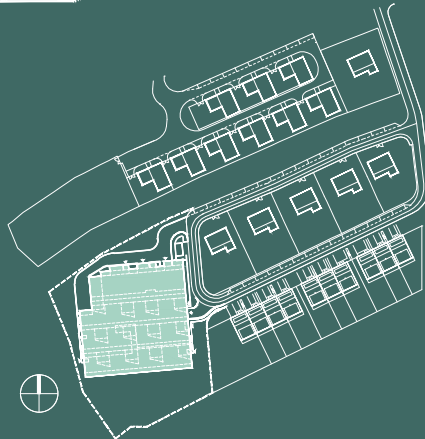
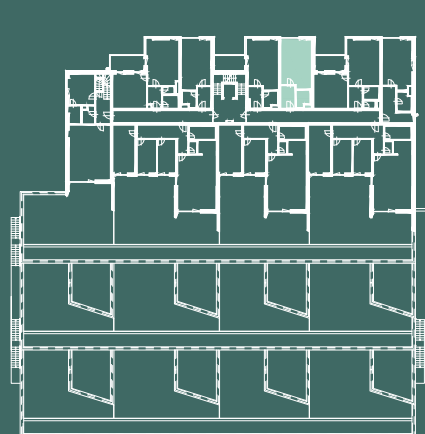


ATELIÉR 4.18
PODLAŽÍ 4. NP
ATELIÉR 1 + KK 36,1 m²

OZN.	MÍSTNOST	PLOCHA
4.18.01	CHODBA	5,62 m ²
4.18.02	KOUPELNA	3,88 m ²
4.18.03	OBÝVACÍ POKOJ + KUCHYŇ	25,21 m ²
	PLOCHA PŘÍČEK	1,35 m ²
	PLOCHA BYTU	34,71 m²
	PODLAHOVÁ PLOCHA BYTU	36,06 m²
	KÓJE	9,07 m ²
	PLOCHA CELKEM	45,13 m²



VSTUP



1m 2.5m 5m



UPOZORNĚNÍ:

Plochy jednotlivých místností jsou pouze orientační. Vyobrazené zařízení v plánech bytů (kuchyňská linka, nábytek) není součástí dodávky. Rozsah dodávky je specifikován ve standardu.
 Způsob výpočtu podlahové plochy bytu v jednotce - podlahová plocha ve smyslu nařízení vlády č. 366/2013 Sb. - podlahovou plochu bytu v jednotce tvoří půdorysná plocha všech místností bytu včetně půdorysné plochy všech svislých nosných i nenosných konstrukcí uvnitř bytu, jako jsou stěny, sloupy, pilíře a obodbné svislé konstrukce. Půdorysná plocha je vymezena vnitřním licem svislých konstrukcí ohraničujících byt včetně povrchových úprav. Započítává se také podlahová plocha zakrytá zabudovanými předměty, jako jsou zejména skříně, vany a jiné zařizovací předměty ve vnitřní ploše bytu.

ZIPP REAL, a.s.

www.zippbrno.cz
 e-mail: dvorak@zippbrno.cz
 mobil: +420 602 543 394