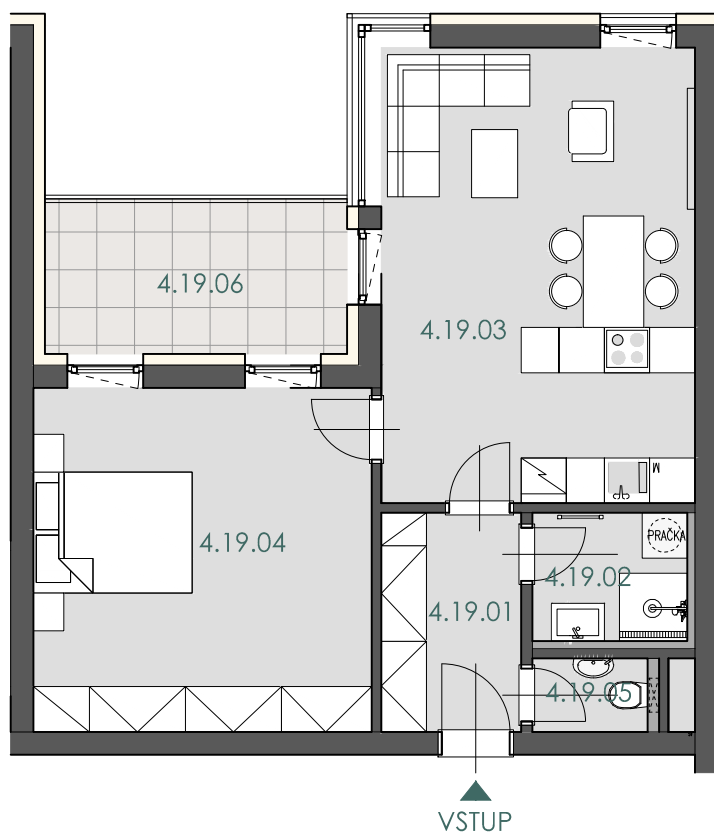


# TERASOVÝ BYTOVÝ DŮM MOKRÁ-HORÁKOV



BYT 4.19  
 PODLAŽÍ 4.NP  
 BYT 2 + KK 58,0 m<sup>2</sup>

OZN.	MÍSTNOST	PLOCHA
4.19.01	CHODBA	5,36 m <sup>2</sup>
4.19.02	KOUPELNA	3,48 m <sup>2</sup>
4.19.03	OBÝVACÍ POKOJ + KUCHYŇ	25,00 m <sup>2</sup>
4.19.04	LOŽNICE	20,36 m <sup>2</sup>
4.19.05	WC	1,49 m <sup>2</sup>
	PLOCHA PŘÍČEK	2,28 m <sup>2</sup>
	<b>PLOCHA BYTU</b>	<b>55,69 m<sup>2</sup></b>
	<b>PODLAHOVÁ PLOCHA BYTU</b>	<b>57,97 m<sup>2</sup></b>
4.19.06	LODŽIE	8,20 m <sup>2</sup>
	KÓJE	9,20 m <sup>2</sup>
	<b>PLOCHA CELKEM</b>	<b>75,37 m<sup>2</sup></b>



1m 2.5m 5m



#### UPOZORNĚNÍ:

Plochy jednotlivých místností jsou pouze orientační. Vyobrazené zařízení v plánech bytů (kuchyňská linka, nábytek) není součástí dodávky. Rozsah dodávky je specifikován ve standardu.  
 Způsob výpočtu podlahové plochy bytu v jednotce - podlahová plocha ve smyslu nařízení vlády č. 366/2013 Sb. - podlahovou plochu bytu v jednotce tvoří půdorysná plocha všech místností bytu včetně půdorysné plochy všech svislých nosných i nenosných konstrukcí uvnitř bytu, jako jsou stěny, sloupy, pilíře a obodbné svislé konstrukce. Půdorysná plocha je vymezena vnitřním licem svislých konstrukcí ohraničujících byt včetně povrchových úprav. Započítává se také podlahová plocha zakrytá zabudovanými předměty, jako jsou zejména skříně, vany a jiné zařízení předměty ve vnitřní ploše bytu.

**ZIPP REAL, a.s.**

www.zipprbrno.cz  
 e-mail: dvorak@zipprbrno.cz  
 mobil: +420 602 543 394