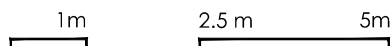
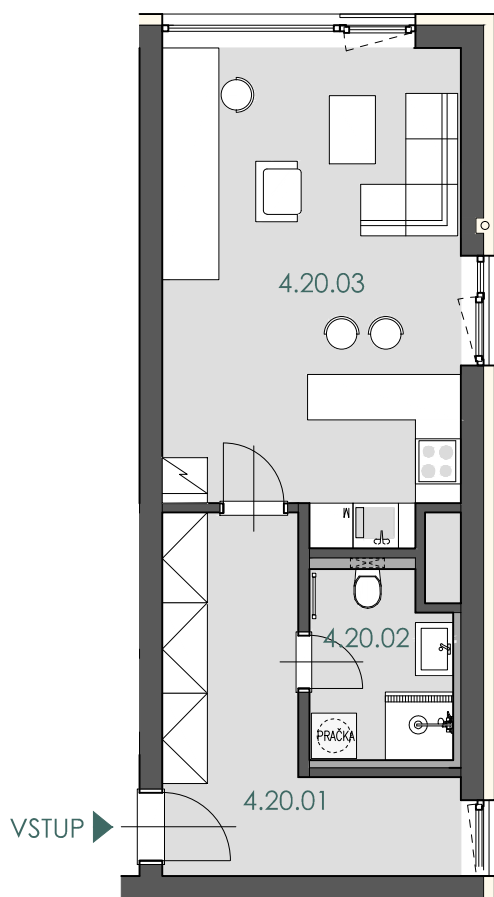


# TERASOVÝ BYTOVÝ DŮM MOKRÁ-HORÁKOV

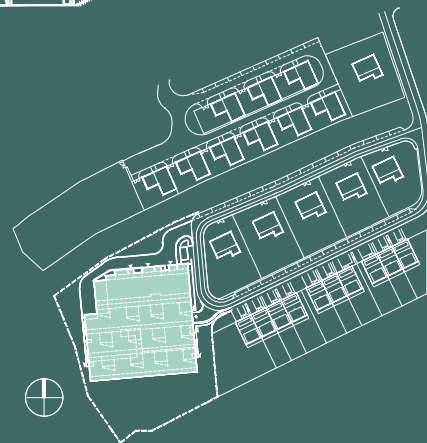
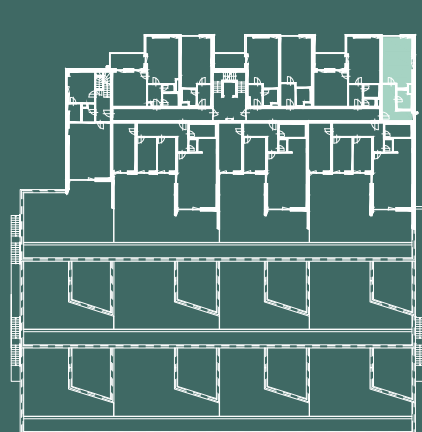


#### UPOZORNĚNÍ:

Plochy jednotlivých místností jsou pouze orientační. Vyrobené zařízení v plánech bytů (kuchyňská linka, nábytek) není součástí dodávky. Rozsah dodávky je specifikován ve standardu.  
Způsob výpočtu podlahové plochy bytu v jednotce - podlahová plocha ve smyslu nařízení vlády č. 366/2013 Sb. - podlahovou plochu bytu v jednotce tvoří půdorysná plocha všech místností bytu včetně půdorysné plochy všech svislých nosných i nenosných konstrukcí uvnitř bytu, jako jsou stěny, sloupy, pilíře a obodbné svislé konstrukce. Půdorysná plocha je vymezena vnitřním licem svislých konstrukcí ohraničujících byt včetně povrchových úprav. Započítává se také podlahová plocha zakrytá zabudovanými předměty, jako jsou zejména skříně, vany a jiné zařizovací předměty ve vnitřní ploše bytu.

BYT	4.20
PODLAŽÍ	4. NP
BYT 1 + KK	42,4 m <sup>2</sup>

OZN.	MÍSTNOST	PLOCHA
4.20.01	CHODBA	11,46 m <sup>2</sup>
4.20.02	KOUPELNA	4,51 m <sup>2</sup>
4.20.03	OBÝVACÍ POKOJ + KUCHYŇ	24,62 m <sup>2</sup>
	PLOCHA PŘÍČEK	1,78 m <sup>2</sup>
	<b>PLOCHA BYTU</b>	<b>40,59 m<sup>2</sup></b>
	<b>PODLAHOVÁ PLOCHA BYTU</b>	<b>42,37 m<sup>2</sup></b>
	KÓJE	8,18 m <sup>2</sup>
	<b>PLOCHA CELKEM</b>	<b>50,55 m<sup>2</sup></b>



**ZIPP REAL, a.s.**

www.zippbrno.cz  
e-mail: [dvorak@zippbrno.cz](mailto:dvorak@zippbrno.cz)  
mobil: +420 602 543 394