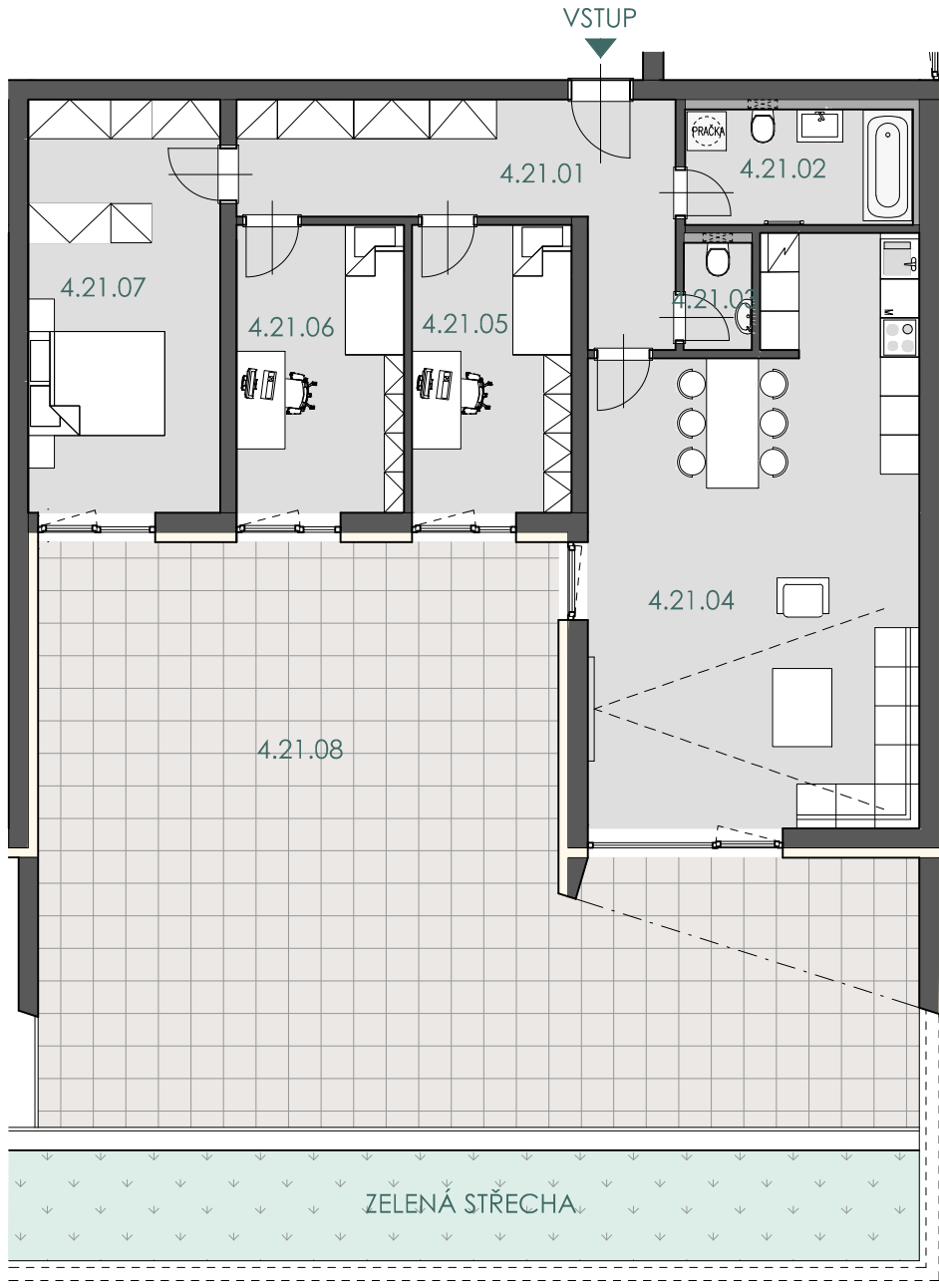
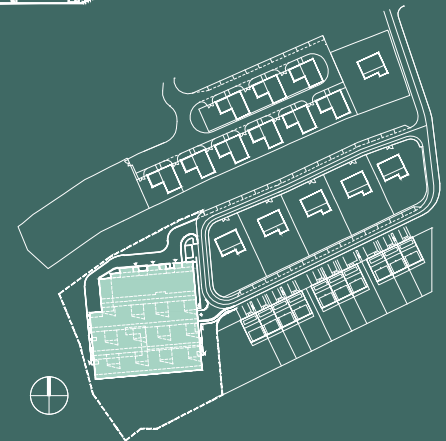
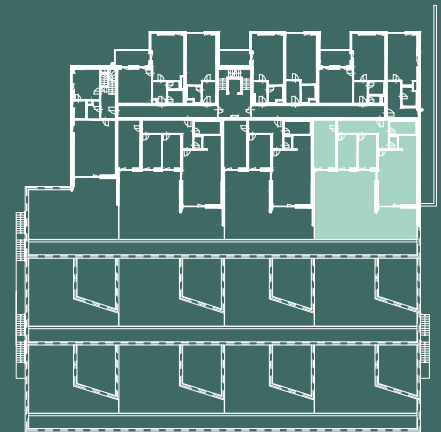


# TERASOVÝ BYTOVÝ DŮM MOKRÁ-HORÁKOV



BYT **4.21**  
 PODLAŽÍ **4. NP**  
 BYT 4 + KK **111,7 m<sup>2</sup>**

OZN.	MÍSTNOST	PLOCHA
4.21.01	CHODBA	14,92 m <sup>2</sup>
4.21.02	KOUPELNA	6,21 m <sup>2</sup>
4.21.03	WC	1,73 m <sup>2</sup>
4.21.04	OBÝVACÍ POKOJ + KUCHYŇ	41,50 m <sup>2</sup>
4.21.05	POKOJ	10,84 m <sup>2</sup>
4.21.06	POKOJ	11,39 m <sup>2</sup>
4.21.07	LOŽNICE	18,73 m <sup>2</sup>
	PLOCHA PŘÍČEK	6,41 m <sup>2</sup>
	<b>PLOCHA BYTU</b>	<b>105,32 m<sup>2</sup></b>
	<b>PODLAHOVÁ PLOCHA BYTU</b>	<b>111,73 m<sup>2</sup></b>
4.21.08	TERASA	94,77 m <sup>2</sup>
	KÓJE	11,81 m <sup>2</sup>
	<b>PLOCHA CELKEM</b>	<b>218,31 m<sup>2</sup></b>



1m      2.5m      5m



#### UPOZORNĚNÍ:

Plochy jednotlivých místností jsou pouze orientační. Vyrobené zařízení v plánech bytů (kuchyňská linka, nábytek) není součástí dodávky. Rozsah dodávky je specifikován ve standardu.  
 Způsob výpočtu podlahové plochy bytu v jednotce - podlahová plocha ve smyslu nařízení vlády č. 366/2013 Sb. - podlahovou plochu bytu v jednotce tvoří půdorysná plocha všech místností bytu včetně půdorysné plochy všech svislých nosných i nenosných konstrukcí uvnitř bytu, jako jsou stěny, sloupy, pilíře a obodabné svislé konstrukce. Půdorysná plocha je vymezena vnitřním licem svislých konstrukcí ohraničujících byt včetně povrchových úprav. Započítává se také podlahová plocha zakrytá zabudovanými předměty, jako jsou zejména skříně, vany a jiné zařízení předměty ve vnitřní ploše bytu.

**ZIPP REAL, a.s.**

[www.zippbrno.cz](http://www.zippbrno.cz)  
 e-mail: [dvorak@zippbrno.cz](mailto:dvorak@zippbrno.cz)  
 mobil: +420 602 543 394