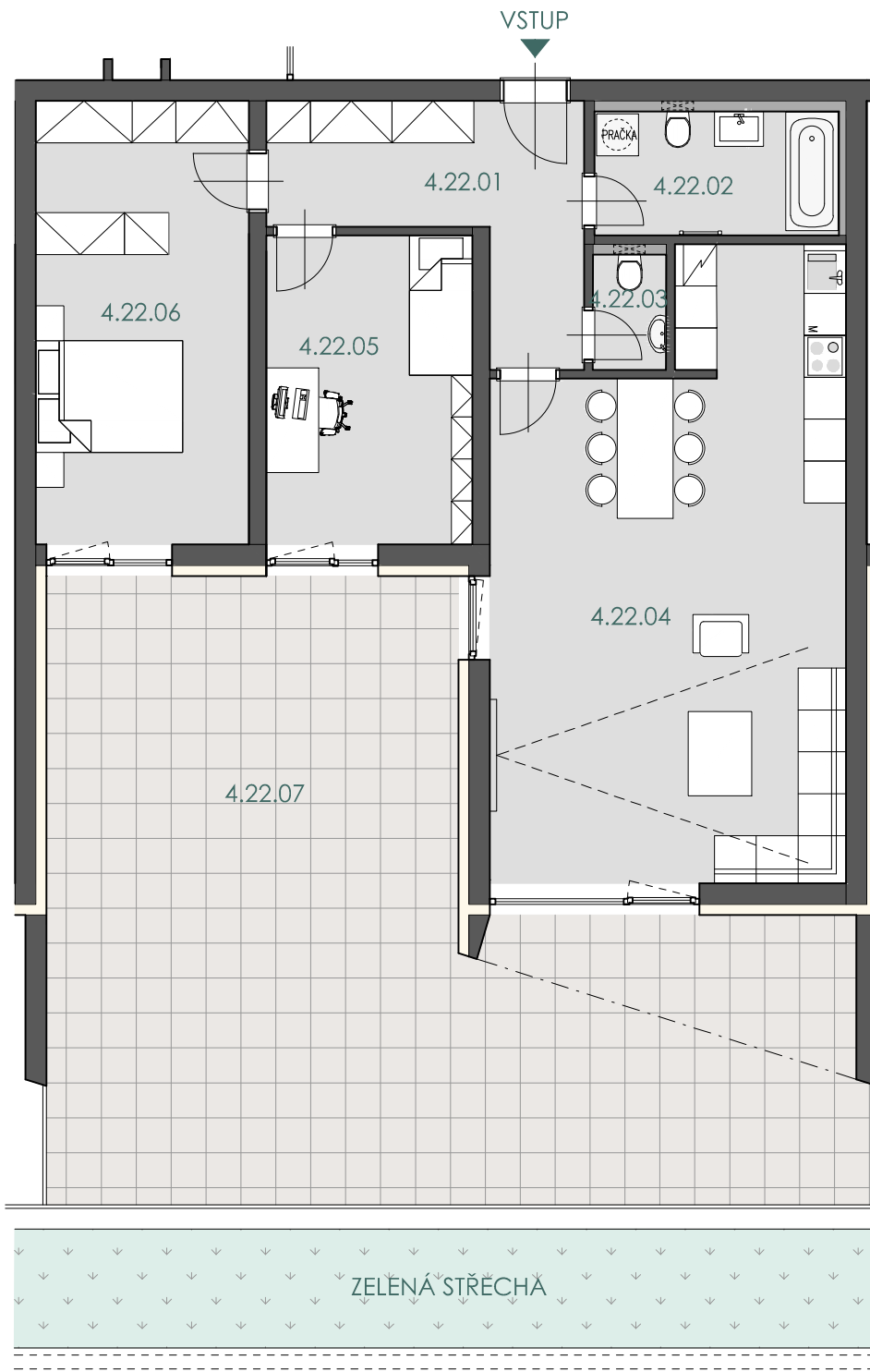
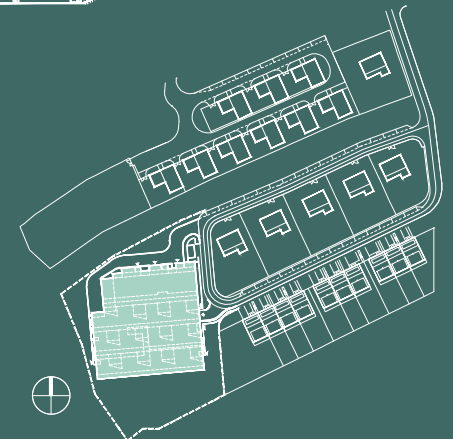
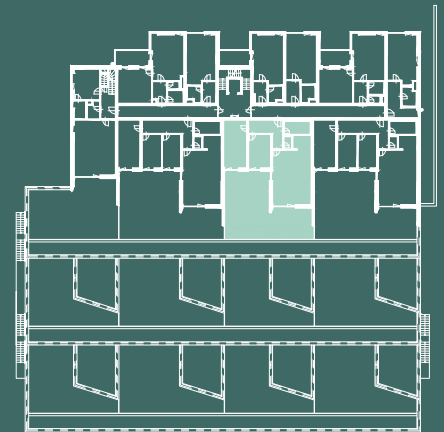


TERASOVÝ BYTOVÝ DŮM MOKRÁ-HORÁKOV



BYT **4.22**
 PODLAŽÍ **4. NP**
 BYT 3 + KK **98,3 m²**

OZN.	MÍSTNOST	PLOCHA
4.22.01	CHODBA	10,96 m ²
4.22.02	KOUPELNA	6,21 m ²
4.22.03	WC	1,73 m ²
4.22.04	OBÝVACÍ POKOJ + KUCHYŇ	41,50 m ²
4.22.05	POKOJ	13,05 m ²
4.22.06	LOŽNICE	19,37 m ²
	PLOCHA PŘÍČEK	5,46 m ²
	PLOCHA BYTU	92,82 m²
	PODLAHOVÁ PLOCHA BYTU	98,28 m²
4.22.07	TERASA	76,98 m ²
	KÓJE	10,36 m ²
	PLOCHA CELKEM	185,62 m²



ZIPP REAL, a.s.

www.zippbrno.cz
 e-mail: dvorak@zippbrno.cz
 mobil: +420 602 543 394

UPOZORNĚNÍ:

Plochy jednotlivých místností jsou pouze orientační. Vyobrazené zařízení v plánech bytů (kuchyňská linka, nábytek) není součástí dodávky. Rozsah dodávky je specifikován ve standardu.
 Způsob výpočtu podlahové plochy bytu v jednotce - podlahová plocha ve smyslu nařízení vlády č. 366/2013 Sb. - podlahovou plochu bytu v jednotce tvoří půdorysná plocha všech místností bytu včetně půdorysné plochy všech svislých nosných i nenosných konstrukcí uvnitř bytu, jako jsou stěny, sloupy, pilíře a obdobné svislé konstrukce. Půdorysná plocha je vymezena vnitřním licem svislých konstrukcí ohraničujících byt včetně povrchových úprav. Započítává se také podlahová plocha zakrytá zabudovanými předměty, jako jsou zejména skříně, vany a jiné zařízení včetně předměty ve vnitřní ploše bytu.